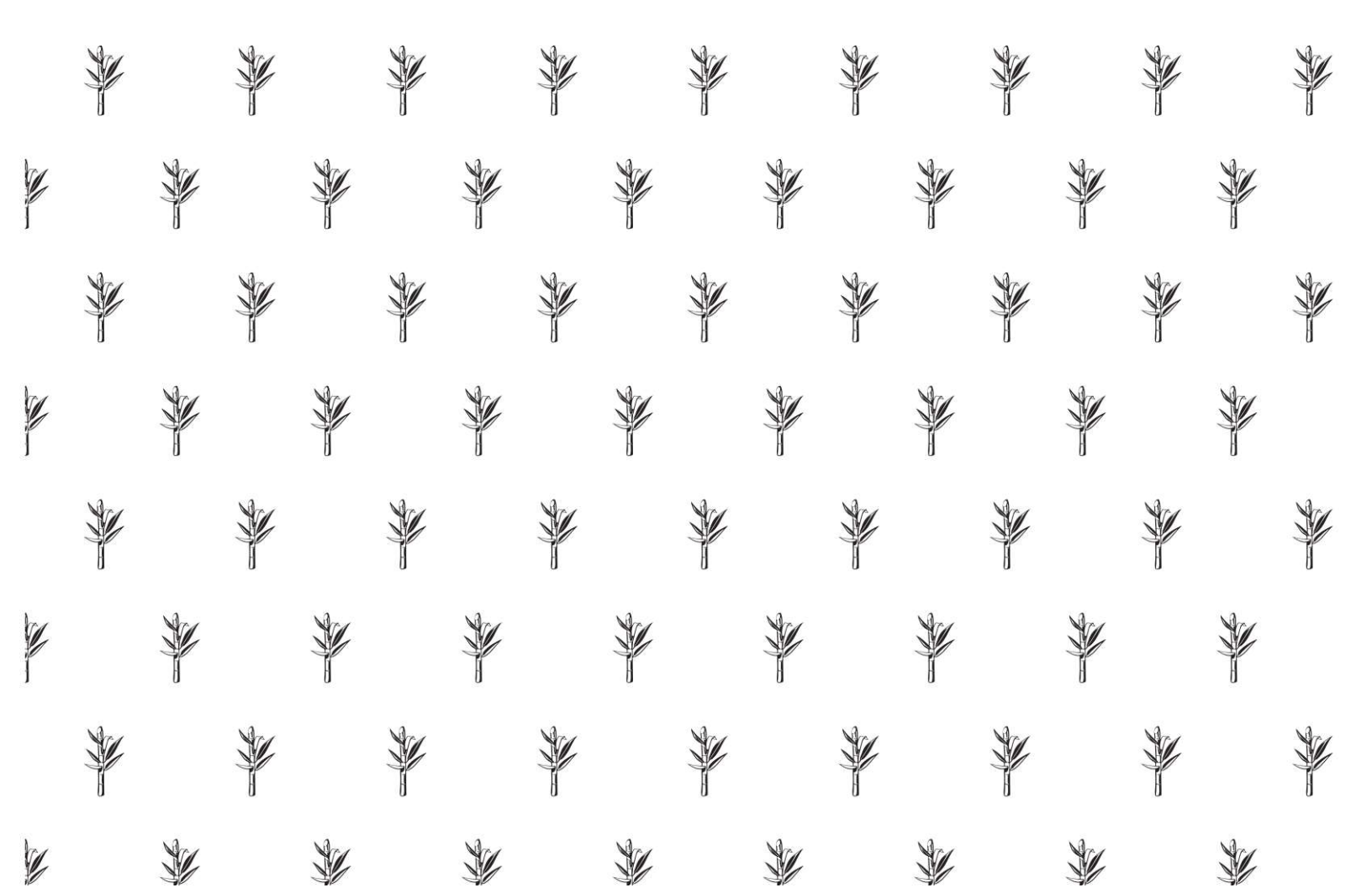




MANUAL DE IDENTIDAD CORPORATIVA



El Manual de Identidad Corporativa recoge los elementos constitutivos de la Identidad Visual de Panelcauca.

Como elementos constitutivos establecemos las pautas de construcción, el uso de las tipografías y las aplicaciones cromáticas de la marca.

La consolidación de la nueva imagen de Panelcauca necesita de una atención especial a las recomendaciones expuestas en este Manual, como documento que nos garantiza una unidad de criterios en nuestra comunicación y difusión pública.

El Manual de la Marca debe ser por tanto una herramienta “viva” y presente en todas las aplicaciones de la marca corporativa, y su convivencia con sus Productos.

Las directrices que contiene este documento no pretenden, de ninguna manera, restringir la creatividad de la identidad, sino ser una guía que abra nuevas posibilidades creativas de comunicar su propia esencia.



MANUAL DE IDENTIDAD CORPORATIVA

ÍNDICE

A.

LA MARCA

- 1.1 REFERENTES
- 2.1 BOCETOS
- 3.1 LA MARCA
- 4.1 LOGO CORPORATIVO
- 5.1 CONSTRUCCIÓN
- 6.1 ÁREA DE PROTECCIÓN
- 7.1 TAMAÑO MÍNIMO DE PRODUCCIÓN
- 8.1 GAMA CROMÁTICA
- 9.1 TIPOGRAFÍA

B.

NORMAS DE USO

- 1.2 POSITIVO Y NEGATIVO
- 2.2 USOS CORRECTOS
- 3.2 USOS INCORRECTOS

C.

APLICACIONES

- 1.3 PATTERNS
- 2.3 APLICACIONES

D.

EMPAQUE

- 1.4 REFERENTES DE EMPAQUE
- 2.4 EMPAQUE CORPORATIVO
- 3.4 CONSTRUCCIÓN
- 4.4 COLORIMETRÍA
- 5.4 TIPOGRAFÍA





A.
LA MARCA

1.1 REFERENTES



2.1 BOCETOS



3.1 LA MARCA

Se ha creado para Panelcauca una imagen corporativa que contiene todos los valores que se quiere expresar a través de la marca.

TRADICIÓN

Ofreciendo a nuestros clientes el resultado del esfuerzo de cada integrante campesino de la empresa, con un excelente producto procesado artesanalmente.

COMPROMISO

Con el bien estar de los clientes; cuidando de su salud, a través de una excelente calidad y servicio.

REIVINDICACIÓN

Del productor y la panela

ESPERANZA

Para miles de familias campesinas del Cauca



4.1 LOGO CORPORATIVO

El logotipo es el identificador de la marca de uso común en todas las aplicaciones.

La marca Panelcauca esta construida a base de variantes de composición y variantes responsive de la marca que se deberan respetar por su uso correcto.



5.1 CONSTRUCCIÓN

MODULACIÓN

El logotipo de Panelcauca, se inscribe en una superficie modular de proporciones 14x13

El valor "X" establece la unidad de medida. Así, aseguramos la correcta proporción de la marca sobre cualquier soporte y medidas.



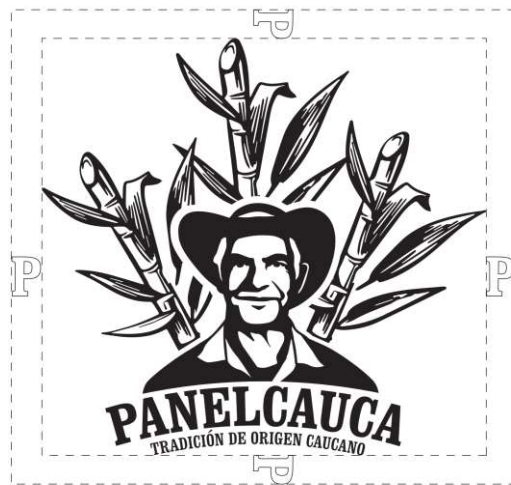
$$0,5^i = 1x$$



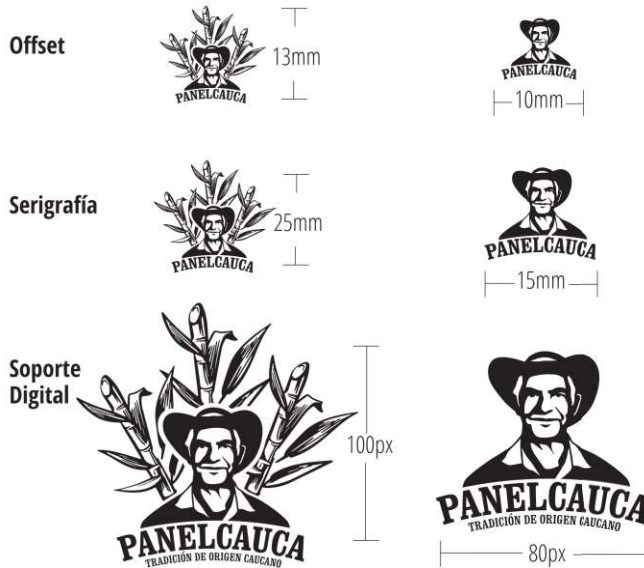
6.1 ÁREA DE PROTECCIÓN

Se ha establecido un área de protección en torno al logotipo. Este área deberá estar exenta de elementos gráficos que interfieran en su percepción y lectura de la marca.

La construcción del área de respeto queda determinada por la medida "X", de siempre que sea posible, es preferible aumentar al máximo este espacio separando el logotipo del resto de elementos de la página (textos e imágenes).



7.1 TAMAÑO MÍNIMO DE PRODUCCIÓN



Se ha establecido un tamaño mínimo de reproducción offset de 13mm de alto y 25mm para serigrafía, en su primera composición de marca y para su segunda composición; offset de 10mm de ancho y 15mm para serigrafía

Para reproducción en pantalla se aconseja un tamaño mínimo de 100 píxeles de alto, para la primera y 80px para la segunda. En sistemas con bajos valores de reproducción, (relieves, grabados...), se aconseja un mayor tamaño, atendiendo a criterios técnicos del sistema de reproducción y de legibilidad.



8.1 GAMA CROMATICA

El logotipo esta compuesto en tinta negra, sin embargo se establecio un modelo a color para cualquier aplicación o empaque que lo requiera.



NEGRO
RGB: 29R 29G 27B #1D1D1B
CMYK: 0C 0M 0Y 100K
PANTONE: BLACK C





VERDE
RGB: 77R 106G 66B #4D6A42
CMYK: 80C 53M 89Y 0K
PANTONE: 2278 C



9.1 TIPOGRAFÍA

La familia tipográfica corporativa para la marca de Panelcauca es Clarendon

Se eligió esta tipografía por su claridad, modernidad y legibilidad

CR

CLARENDON REGULAR

ABCDEFGHIJKLMNOPQRSTUVWXYZ

abcdefghijklmnopqrstuvwxyz

0123456789(.,;,%\$)

CR

CLARENDON REGULAR

ABCDEFGHIJKLMNOPQRSTUVWXYZ

abcdefghijklmnopqrstuvwxyz

0123456789(.,;,%\$)





B.

**NORMAS
DE USO**

1.2 POSITIVO Y NEGATIVO



2.2 USOS CORRECTOS

Estas son las únicas posibilidades de usos permitidos, para evitar confusiones al público.



3.2 USOS NO CORRECTOS

Se recomienda un especial cuidado en evitar usos no correctos que afectan a la imagen de la Identidad Corporativa



Intervención de color



Distorsión en su posición horizontal



Distorsión en su posición vertical



PANELCAUCA
TRADICIÓN DE ORIGEN CAUCANO

Distancia



PANELCAUCA
TRADICIÓN Y ORIGEN CAUCANO

Cambio de tipografía



PANELCAUCA
TRADICIÓN DE ORIGEN CAUCANO

Cambio de elementos



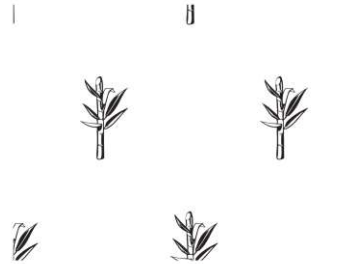
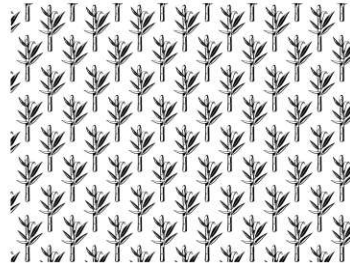
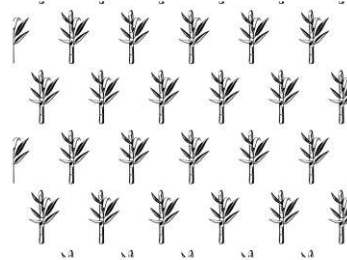
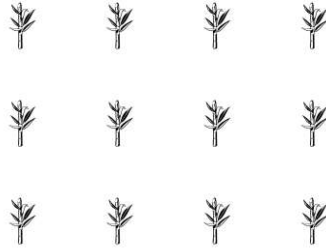


C.

APLICACIONES

3.1 PATTERNS

Se presentan 4 modelos, ya sea para utilizarlos en aplicaciones grandes o pequeñas. Se pueden utilizar con los colores corporativos



3.2 APLICACIONES













D.
EMPAQUE

1.4 REFERENTES DE EMPAQUE



2.4 EMPAQUE CORPORATIVO







5.4 CONSTRUCCIÓN



6.4 COLORIMETRÍA

Para tener una unión con el material del empaque, se decidió utilizar como complemento del color verde de la imagen corporativa; el color café para lograr unificar los elementos.



CAFÉ
RGB: 58R 49G 42B #3a3129
CMYK: 25C 35M 40Y 85K
PANTONE: 7533 C



7.4 TIPOGRAFÍA

La familia tipografica que se recomienda para acompañar a la imagen corporativa es la Open Sans para su uso en toda comunicación interna, señaletica y comunicación externa

Se utilizo la tipografía Steelfish para información a resaltar en los empaques.

RQ Open Sans Condensed Light
ABCDEFGHIJKLMNOPQRSTUVWXYZ
abcdefghijklmnopqrstuvwxyz
0123456789(.,:;%\$)

RQ Open Sans Condensed Light Italic
ABCDEFGHIJKLMNOPQRSTUVWXYZ
abcdefghijklmnopqrstuvwxyz
0123456789(.,:;%\$)

RQ Open Sans Condensed Bold
ABCDEFGHIJKLMNOPQRSTUVWXYZ
abcdefghijklmnopqrstuvwxyz
0123456789(.,:;%\$)

Qa Steelfish Regular
ABCDEFGHIJKLMNOPQRSTUVWXYZ
abcdefghijklmnopqrstuvwxyz
0123456789(.,:;%\$)

Qa Steelfish Bold
ABCDEFGHIJKLMNOPQRSTUVWXYZ
abcdefghijklmnopqrstuvwxyz
0123456789(.,:;%\$)

Qa Steelfish Regular Italic
ABCDEFGHIJKLMNOPQRSTUVWXYZ
abcdefghijklmnopqrstuvwxyz
0123456789(.,:;%\$)

Qa Steelfish Bold Italic
ABCDEFGHIJKLMNOPQRSTUVWXYZ
abcdefghijklmnopqrstuvwxyz
0123456789(.,:;%\$)

Qa Steelfish ExtraBold
ABCDEFGHIJKLMNOPQRSTUVWXYZ
abcdefghijklmnopqrstuvwxyz
0123456789(.,:;%\$)

Qa Steelfish ExtraBold Italic
ABCDEFGHIJKLMNOPQRSTUVWXYZ
abcdefghijklmnopqrstuvwxyz
0123456789(.,:;%\$)



