



## Elementos horizontales como definidores del espacio.

Autor (es):

María Alejandra Medina Palomino  
Docente ocasional tiempo completo



Presentación – 23/05/2023

### Resumen:

La configuración del espacio puede desarrollarse a través del uso de elementos horizontales y verticales (lineales y planos) que permiten diferentes tipologías y configuraciones espaciales.

Los elementos horizontales corresponden al uso de un plano paralelo a la superficie, y se clasifican de acuerdo al grado de altura o prominencia que este tenga sobre el nivel cero. Pueden ser: elevados, deprimidos y predominantes..

### Descripción:

Esta guía fue elaborada como material educativo, didáctico y de consulta para los participantes de la clase Taller I Espacio y composición de la Institución Universitaria Colegio Mayor del Cauca. Su propósito principal es enseñar al estudiante como dar forma al espacio disponiendo de las partes que lo integran.

Mediante el uso de imágenes y referentes, el alumno podrá reconocer como se puede diseñar el plano base a través de la aplicación de elementos horizontales para generar diferentes características y percepciones espaciales.

### FACULTAD DE ARTE Y DISEÑO

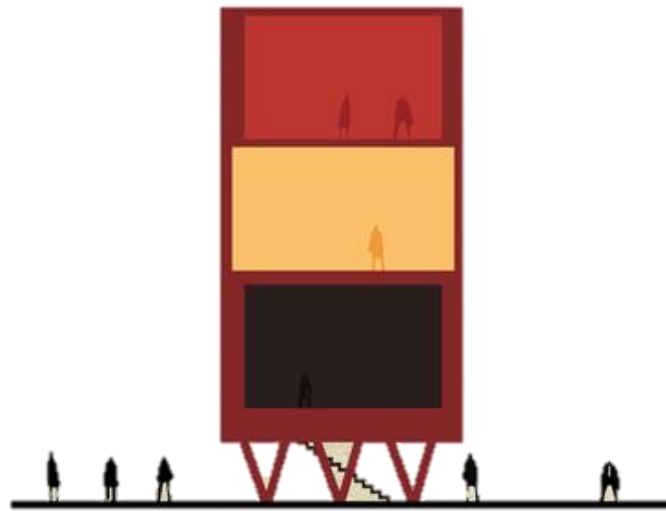
Arquitectura

Institución Universitaria Colegio Mayor del Cauca

### Palabras clave:

Plano base, espacio, plano horizontal.

**Referencie este documento así:** Medina M. (2023). La estructura de múltiple repetición como piel arquitectónica [Guía de estudio]. Institución Universitaria Colegio Mayor del Cauca.

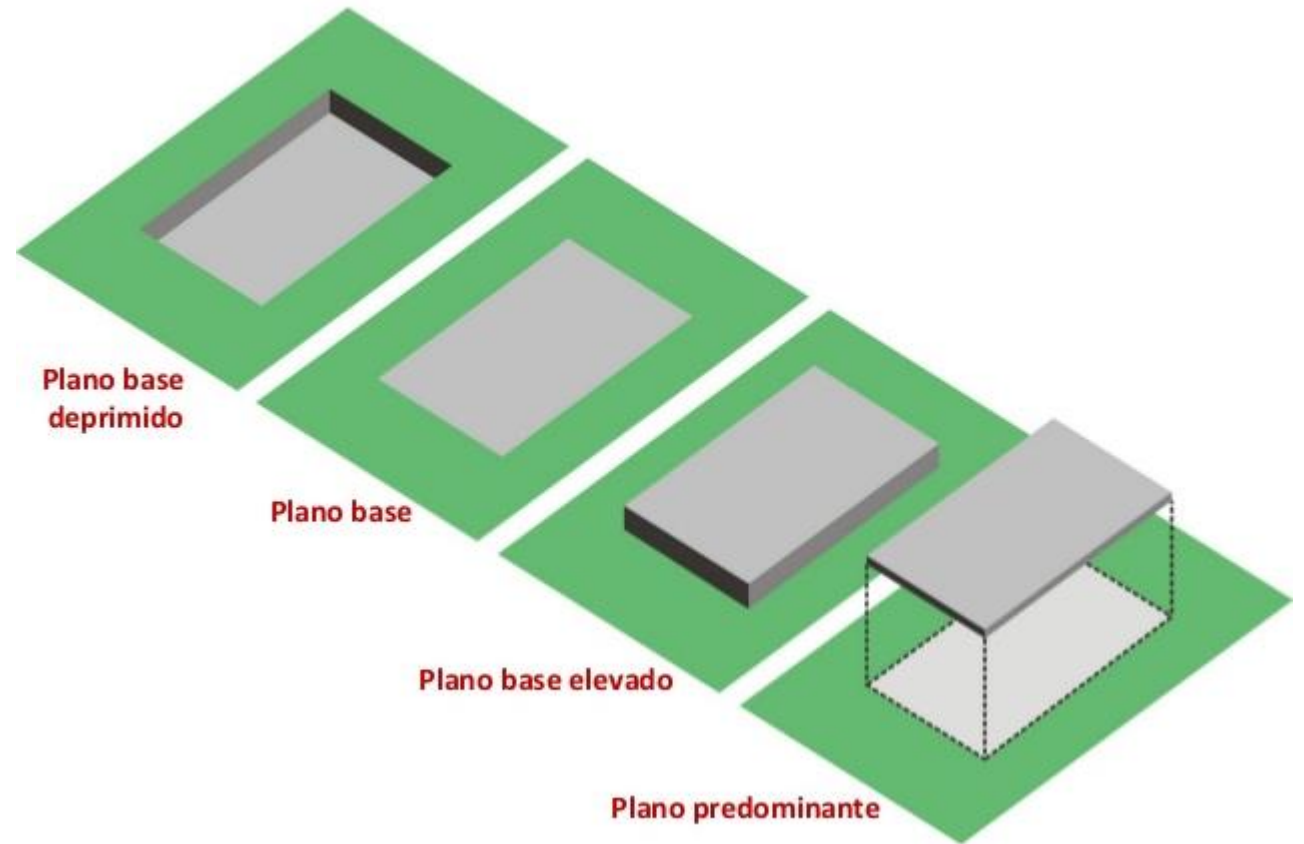


*Mark Rothko*

**[Elementos horizontales como definidores del espacio]**

## [Los elementos horizontales]

Un plano horizontal de acuerdo a su posición puede definir y delimitar un espacio y generar distintas sensaciones y calidades espaciales.



## [Plano base]



Un campo espacial sencillo puede definirse mediante un plano horizontal que este dispuesto a modo de figura en contraste con un fondo.

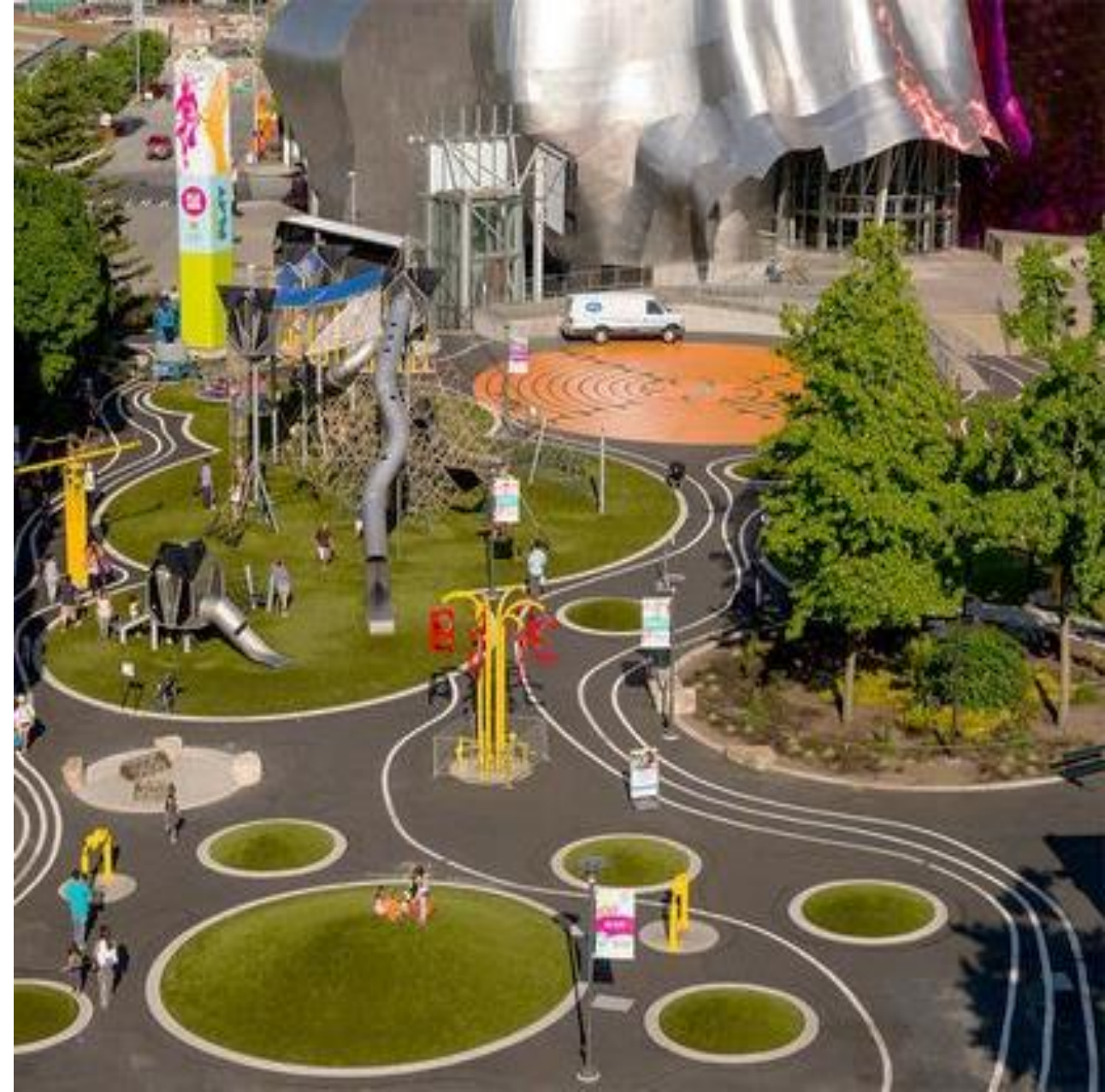


Plaza de Campidoglio.

## [Plano base]



Para que un plano horizontal sea percibido como forma debe existir un cambio de color y textura entre su superficie y el plano sobre el que descansa.

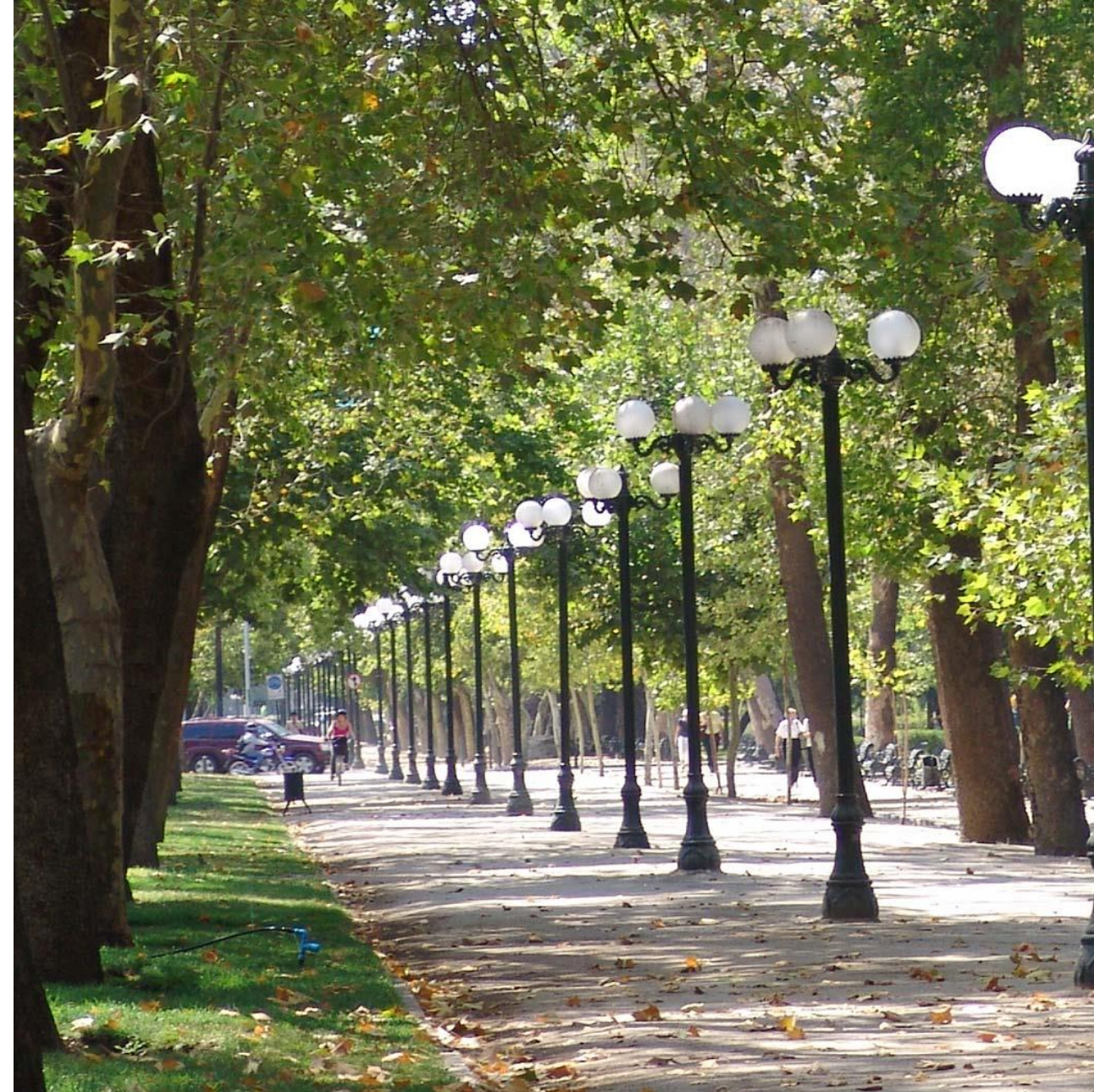


Jardín de infantes. Fuente ArchDaily

## [Plano base]



Aunque en el plano base exista constante flujo,  
no se pierde el campo espacial.



Parque Forestal.

## [Plano base]



Entre mayor fuerza tenga el perímetro del plano base, mayor es su definición espacial.



Plaza urbana.

## [Plano base elevado]



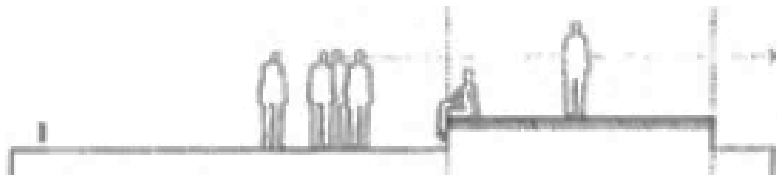
Un plano horizontal que este elevado por encima del plano del terreno, produce, a lo largo de sus bordes, unas superficies verticales que refuerzan la separación visual entre su campo y el terreno circundante.





## [Plano base elevado]

Continuidad espacial y visual

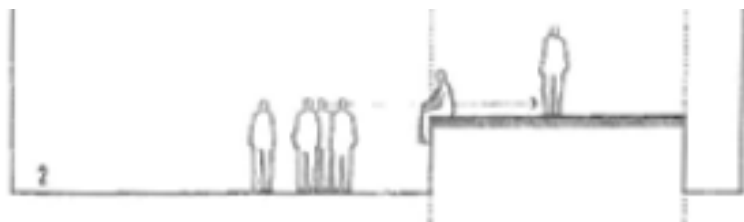


El límite está bien definido, se mantiene la continuidad espacial y visual; el acceso físico se adecua con facilidad.



## [Plano base elevado]

Continuidad espacial interrumpida



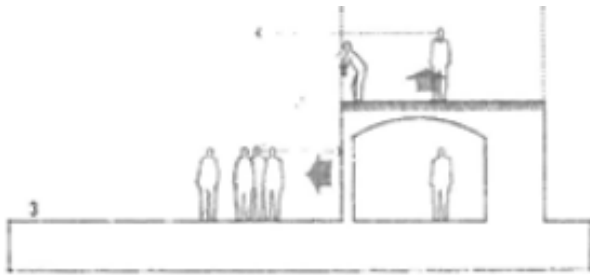
Se conserva cierta continuidad visual. La continuidad espacial se interrumpe, el acceso necesita escaleras.



Casa Farnsworth 1951, Illinois Estados Unidos  
Arquitecto Ludwig Mies van der Rohe. Fuente ArchDaily.

## [Plano base elevado]

Continuidad espacial y visual interrumpida



Es interrumpida la continuidad espacial y visual, el plano elevado se transforma en un elemento protector del espacio situado por debajo.



## [Plano base deprimido]



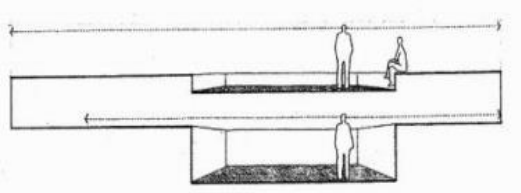
Un plano horizontal situado bajo el plano del terreno recurre a las superficies verticales de la misma depresión para definir el volumen espacial.



Auditorio al aire libre.

## [Plano base deprimido]

Interrupción del plano



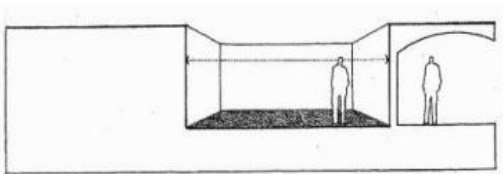
El campo deprimido puede ser una interrupción del plano del terreno o del perímetro y conservar su carácter de partes integrante del envolvente.



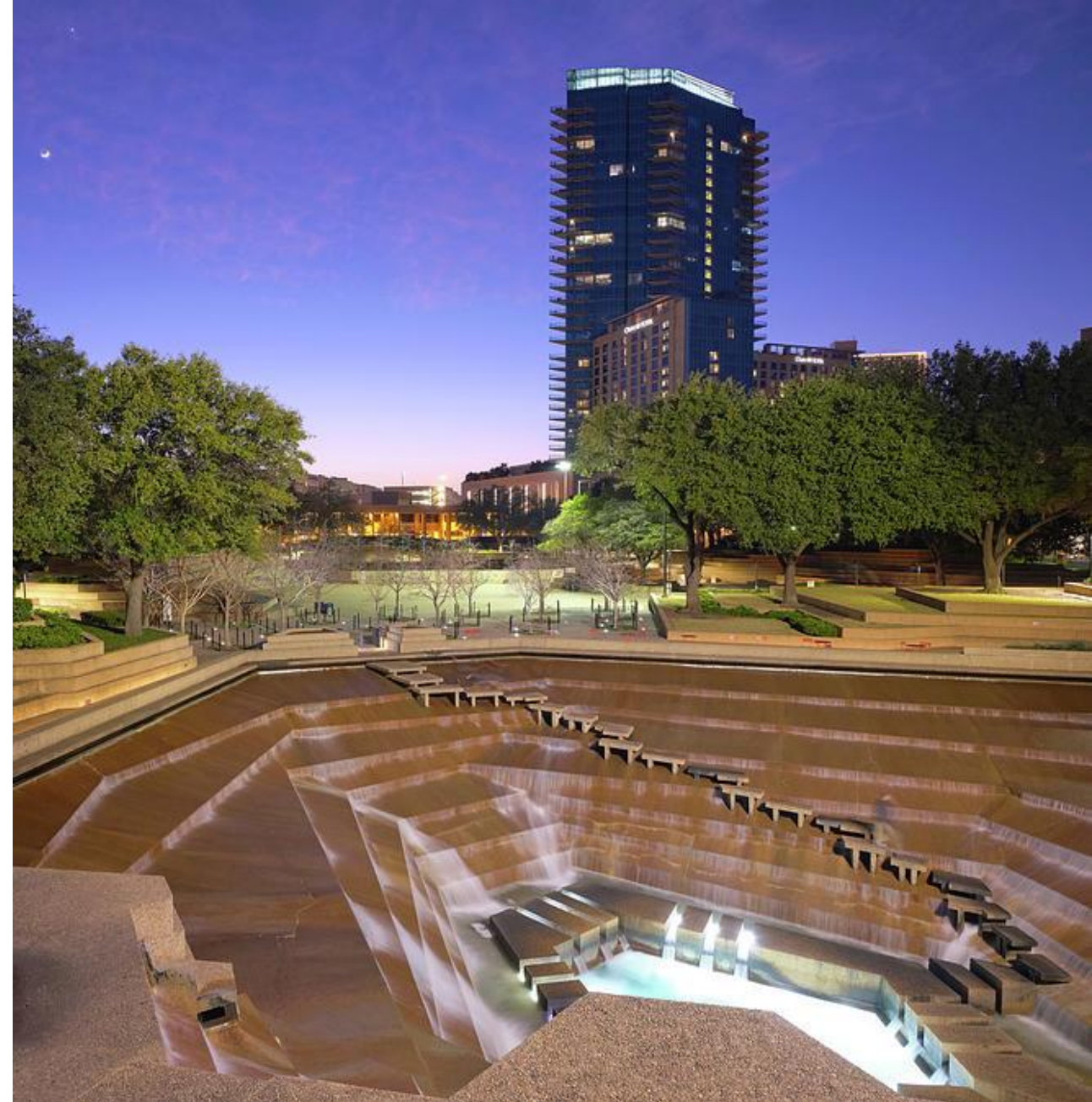
Tapis Rouge espacio público en un barrio informal en Haití

## [Plano base deprimido]

Incremento de la profundidad

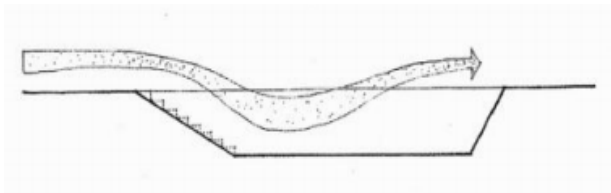


El incremento de la profundidad del campo deprimido se traduce en el debilitamiento de su relación visual con el entorno espacial, y en el fortalecimiento de su definición en cuanto a un volumen independiente en el espacio.



Jardines de agua de Fort Worth.

## [Plano base deprimido]

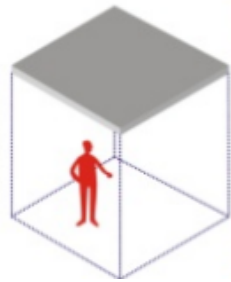
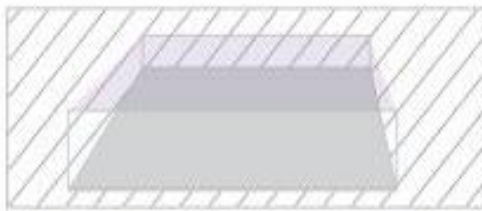


Una vez el plano base inicial se halla bajo nuestro nivel visual, el campo deprimido se convierte en un ámbito libre y diferente en si mismo.

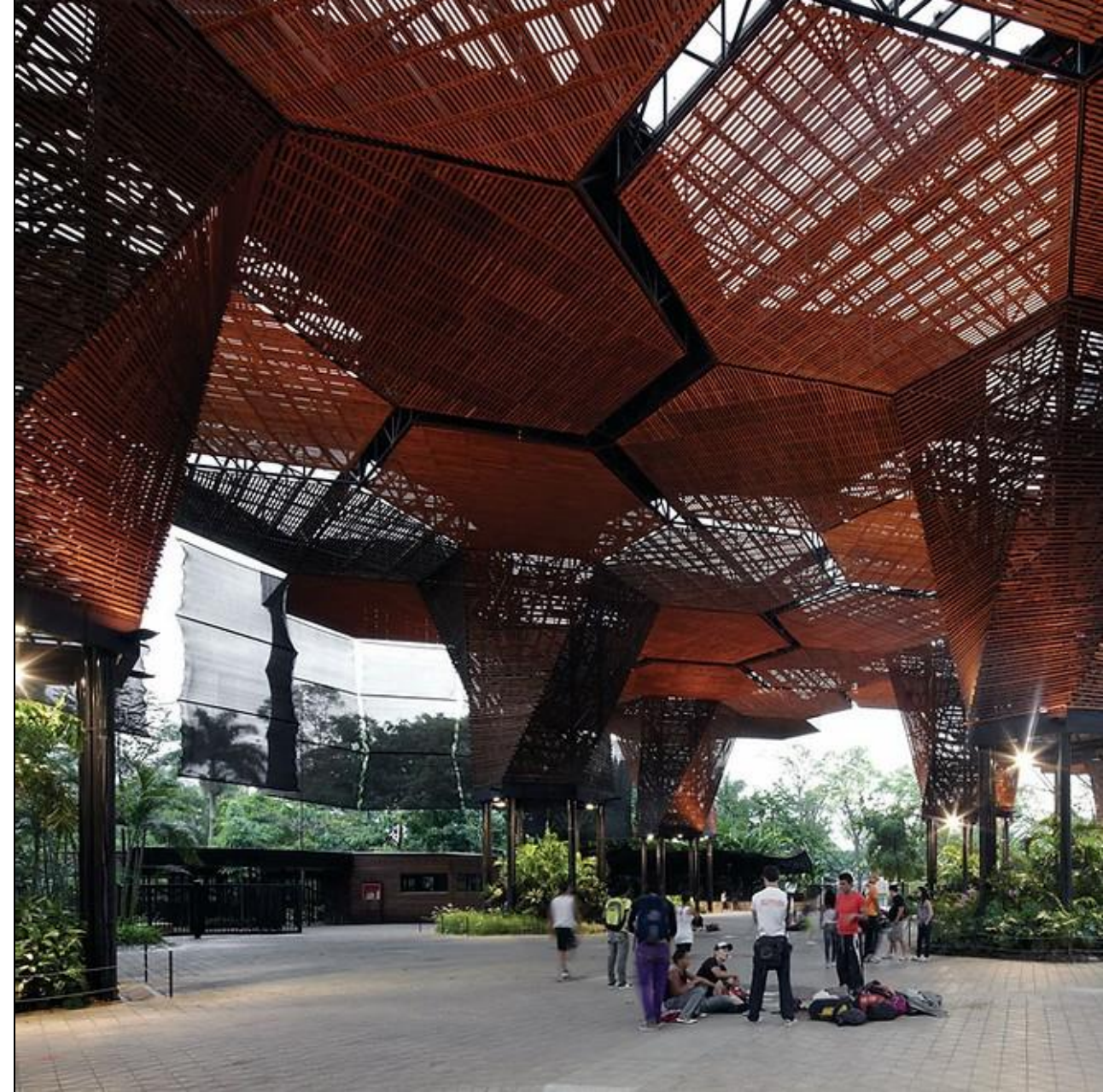


Plaza Central Magok.

## [Plano predominante]



Es aquel que sobresale del terreno y define un volumen espacial entre el mismo y el terreno.





## [Elementos horizontales]

Un plano horizontal de acuerdo a su posición puede definir y delimitar un espacio y generar distintas sensaciones y calidades espaciales.



Nendo, Plaza CoFuFun en Tenri (Japón)

Esta guía fue elaborada como material educativo, didáctico y de consulta para los participantes de la clase **Taller I Espacio y composición** de la Institución Universitaria Colegio Mayor del Cauca, y solo podrá ser reproducida con esos fines; Por lo tanto, se agradece a los usuarios referir la fuente en los trabajos, escritos y presentaciones donde se utilice la información que aquí se presenta.

## **Guía**

Elementos horizontales como definidores del espacio.

## **Libros de texto:**

Ching d. K. Francis, arquitectura espacio, forma y orden. Ediciones G Gili S. A.

## **Resultado de aprendizaje:**

Aprender a dar forma al espacio disponiendo de las partes que lo integran.

## **Docente: Medina Palomino María Alejandra.**

Arquitecta.

Esp. Gerencia Social.

Esp. Alta Gerencia.

Mg. Gestión de Organizaciones y Proyectos

© DERECHOS RESERVADOS - INSTITUCIÓN UNIVERSITARIA COLEGIO MAYOR DEL CAUCA.

Semestre 1 - 2023

